

Le pigeonnier

fr index, follow pigeons, pigeon, pigeonnier, tipplers, Jan Van Stalle

Table of contents

1 Dimensions et compartiments.....	2
2 Ventilation.....	3
3 La technique d'excréments sèches.....	3
4 Les compartiments d'élevage.....	4

1 Dimensions et compartiments

Comme pour les autres pigeons, les besoins de base d'un bon pigeonnier sont toujours les mêmes: le pigeonnier doit être sec, pas de courant d'air, pas de poussière et assez de ventilation. En plus, pour entraîner les tippers sur les "droppers", on a besoin d'un compartiment séparé pour les droppers.

Le pigeonnier est fait par moi-même et mesure 4m X 4m, avec une hauteur de 2m10. Le tout est placé sur des poteaux (9 cm sur 9 cm) en bois qui permet un courant d'air en dessous du pigeonnier. Les parois sont fait avec des cadres entre 1m20 X 2m10 et 1m60 X 2m10. Les cadres sont les supports sur lesquels sont cloué des planchettes imprégnées (épaisseur 22mm). Les parois sont des parois simples sans isolation pour ne pas attirer des souris qui font leur nid dans les parois doubles. A l'intérieur, les parois sont finis avec bplex, un material souvent utilisé comme sous-toit.

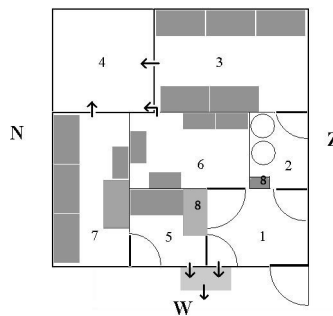
Le sol est fait avec des panneaux WPB-multiplex qui sont visés sur le cadre de base.

L'entrée se trouve du côté ouest près du spoutnik; Je trouve cela très facile, surtout pour entraîner le pigeons à entrer après leur vol.

Dans les parois en bas se trouvent quelques petits portes, très facile pour nettoyer le pigeonnier et pour y mettre une brouette pour récolter les excréments. Ces accès sont aussi très faciles pour changer l'eau, sans devoir entrer dans le pigeonnier avec un seau d'eau.

Le toit est fait avec une pente de 16cm, justement assez pour faire partir l'eau; je préfère un toit plat qui sert à faire atterrir les pigeons après leur vol, et où on peut faire courir les droppers en jetant quelques grains. Vers l'ouest le toit donne un abris de 50cm, pour éviter trop de pluie sur le spoutnik.

La forme et l'orientation sont déterminés par la structure du jardin. L'emplacement est libre et il y a quelques fenêtres du côté ouest et est. Vers le sud il y a un arbre qui donne un peu d'ombre dans l'été. Vers le nord il y a des prairies. Théorétiquement, le pigeonnier peut héberger une trentaine de couples, 60 jeunes et 20 droppers sur un total de 16 m2.



Voici les compartiments:

1. Entrée de 1m60 à 1m20
2. compartiment de 90cm à 1m20 avec la nourriture et matériel.
3. Compartiment d'élevage de 1m60 à 2m40
4. Vol extérieur de 1m60 sur 1m60, pas couvert
5. Compartiment pour les droppers, 1m20 sur 1m20
6. Compartiment central pour les jeunes, 1m80 sur 1m60, avec 60 places
7. Compartiment d'élevage, 1m40 sur 2m40
8. cages individuels pour les tipplers

Légende

- 1, 2, 3... correspond aux chiffres ici-dessus
- gris: boîtes d'élevage (grand) en places (petits)
- Flèches: sorties pour les pigeons
- Portes
- N, W, Z: orientation
- Compartiment 2: stockage des grains dans des container en plastic.

Le choix des dimensions est tellement qu'elles correspondent aux dimensions standard de panneaux. Ces dimensions (originellement fait sur le système anglaise) permettent de découper le bois et les panneaux sans trop de perte de matériel.

2 Ventilation

A 10 cm du sol se trouvent dans le parois un nombre de trous (2 cm diamètre) qui permettent une ventilation du sol (couvert de paille). En dessous du toit il y a des parties ouvertes dans le parois, qui peuvent être fermés ou ouvert suivant le temps. La ventilation est très importante pour donner un climat sans poussière et un sol sec.

3 La technique d'excréments sèches

Le titre est mal traduit mais le principe est le suivant: pour ne pas perdre trop de temps avec la maintenance du pigeonnier, on couvre le sol avec une couche de paille; petit à petit, le paille se mélange avec les excréments, et, avec la ventilation, le tout reste sec; le dernier point est très important et c'est pour ceci qu'il y a une ventilation en dessous du pigeonnier. Beaucoup d'éleveurs n'aiment pas ce système, mais je ne pense pas qu'il y a quelques chose contre un environnement sec avec des excréments sec combiné avec une bonne ventilation. En plus, la couche donne une isolation supplémentaire dans l'hiver.

4 Les compartiments d'élevage

Il y a deux compartiments pour les couples d'élevage. Contre les parois il y a des cages en quatre étages, chaqu'un 70cm x 40cm et 45cm de hauteur. Au milieu, il y a un corridor de 60cm, assez pour le nettoyage et pour inspecter les nids. Chaque cage est pourvu d'une grille (trous 2X2cm) avec un tiroir qui accumule les excréments. Ceci est très pratique pour le nettoyage et les cages mêmes restent propres. Le front de chaque cage est pourvu d'un front en métal, comme on les trouve dans les magasins en Belgique.